

## FUROSORAL® 10 mg tabletten voor honden en katten

### NAAM EN ADRES VAN DE HOUDER VAN DE VERGUNNING VOOR HET IN DE HANDEL BRENGEN EN DE FABRIKANT VERANTWOORDELIJK VOOR VRIJGIFTE, INDIEN VERSCHILLEND

Registratiehouder:  
AST Beheer B.V.  
Wilgenweg 7  
3421 TV Oudewater

Fabrikant verantwoordelijk voor vrijgifte:  
Artesan Pharma GmbH & Co KG  
Wendlandstraße 1, 29439 Lüchow  
Germany

### BENAMING VAN HET DIERGENEESMIDDEL

Furosoral 10 mg tabletten voor honden en katten

### GEHALTE AAN WERKZAME EN OVERIGE BESTANDDELEN

Per tablet:  
Werkzaam bestanddeel  
Furosemide 10 mg

### INDICATIES

Bij oedeemvorming, niet op ontsteking berustend, in weefsels, lichaamsholten, gewrichten, peesscheden en dergelijke, zoals:

- Hydropericard, hydrothorax, ascites.
- Oedeem van preputium en scrotum.
- Cerebraal oedeem.
- Long- en bronchiaal oedeem.
- Oedemen ten gevolge van parasitaire aandoeningen.
- Bij chronisch nierfalen met oligurie.
- Ledematen- en wondedeem na ongevallen en operaties.

### CONTRA-INDICATIES

Niet gebruiken bij:

- Ernstige leverbeschadiging.
- Nierfalen met anurie.
- Hypokaliëmie.
- Hyponatriëmie.
- Hypovolemie.

### BIJWERKINGEN

In zeldzame gevallen kan zachte(re) ontlasting voorkomen. Deze symptomen zijn tijdelijk en mild van aard en behoeven geen aanpassing van de medicatie.

Vanwege de diuretische werking van furosemide, kan er verdikking van het bloed en verminderde circulatie optreden. In geval van langdurige medicatie kan er een elektrolyten deficiëntie (o.a. hypokaliëmie en hyponatriëmie) en dehydratie voorkomen.

Indien u ernstige bijwerkingen of andersoortige reacties vaststelt die niet in deze bijsluiter worden vermeld, wordt u verzocht uw dierenarts hiervan in kennis te stellen.

### DIERSOORTEN WAARVOOR HET DIERGENEESMIDDEL BESTEMD IS

Hond, kat

### DOSERING VOOR ELKE DOELDIERSOORT, WIJZE VAN GEBRUIK EN VAN TOEDIENING

Oraal.

Hond en kat: De aanbevolen startdosering is 5 mg furosemide per kilogram lichaamsgewicht per dag, overeenkomend met 1 tablet per 2 kg lichaamsgewicht.

In ernstige of refractaire gevallen kan de dosering initieel verdubbeld worden.

Voor onderhoud dient de dagelijkse dosering - afhankelijk van de klinische response van de patiënt - door de dierenarts aangepast te worden tot de laagst effectieve dosis.

### AANWIJZINGEN VOOR EEN JUISTE TOEDIENING

Geen

### WACHTTERMIJN

Niet van toepassing

### SPECIALE VOORZORGSMAATREGELEN BIJ BEWAREN

Buiten het zicht en bereik van kinderen bewaren.  
Niet te gebruiken na de uiterste gebruiksdatum vermeld op het etiket na EXP:

### SPECIALE WAARSCHUWINGEN

#### Speciale voorzorgsmaatregelen voor gebruik bij dieren

De drinkwateropname dient gedurende de duur van de behandeling niet te worden beperkt.

#### Speciale voorzorgsmaatregelen, te nemen door degene die het geneesmiddel aan de dieren toedient

Was handen onmiddellijk na toediening.

#### Interacties

Mogelijke interacties met andere medicijnen zijn: ototoxiciteit met aminoglycosiden, nefrotoxiciteit met cefalosporines, verhoogde toxiciteit van hartglycosiden en een verhoging van de plasmaspiegel van hartglycosiden. De combinatie met sulfonamiden kan leiden tot sulfonamide allergie.

Combinatie van furosemide en digoxine leidt tot een gedaalde digoxine uitscheiding en daardoor tot een verhoogde plasmaspiegel van digoxine. De dosis digoxine dient te worden verminderd.

#### Overdosering (symptomen, procedures in noodgevallen, antidota)

Doseringen hoger dan aanbevolen kunnen een tijdelijke doofheid, elektrolyten- en water balans-verstoringen, effecten van het centraal zenuwstelsel (lusteloosheid, coma, stuipen) en cardiovasculaire bijwerkingen (hypotensie, hartritme stoornissen) veroorzaken, met name bij oudere en verzwakte dieren.  
Behandeling is symptomatisch.

### SPECIALE VOORZORGSMAATREGELEN VOOR HET VERWIJDEREN VAN NIET-GEBRUIKTE DIERGENEESMIDDELEN OF EVENTUELE RESTANTEN HIERVAN

Ongebruikte diergeneesmiddelen of restanten hiervan dienen in overeenstemming met de nationale vereisten te worden verwijderd.

### DE DATUM WAAROP DE BIJSLUITER VOOR HET LAATST IS HERZIEN

31 maart 2014

### OVERIGE INFORMATIE

#### Overige productinformatie

Het kan voorkomen dat niet alle verpakkingsgrootten in de handel worden gebracht.

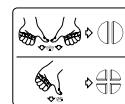
REG NL 113962

### KANALISATIE UDA



#### Aantal tabletten 1x daags

Lichaamsgewicht (kg)	Furosemide 10 mg
0,5	☐
0,5 - 1	☐
1 - 1,5	☐
1,5 - 2	☐
2 - 2,5	☐ ☐
2,5 - 3	☐ ☐
3 - 3,5	☐ ☐
3,5 - 4	☐ ☐



Tabletten kunnen gebroken worden in twee of vier gelijke delen om nauwkeurig

te kunnen doseren. Plaats de tablet op een vlakke ondergrond met de breuklijn naar boven en de bolle kant op de ondergrond.

**2 delen:** druk met de duimen aan beide zijanten van de tablet naar beneden.

**4 delen:** druk met een duim in het midden van de tablet naar beneden.